



# PIANO OPERATIVO

L.R. 10 novembre 2014, n. 65

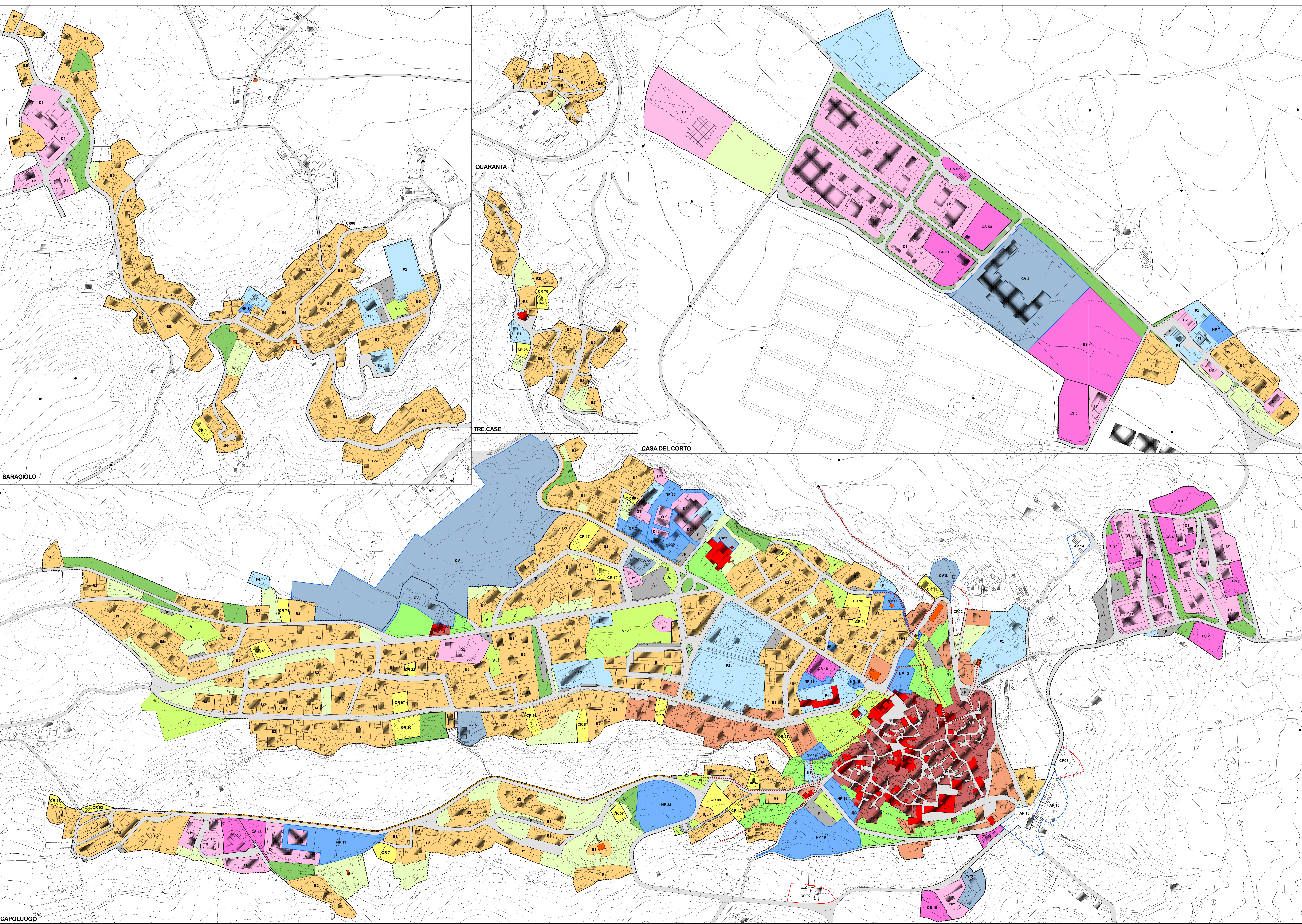
Sindaco  
Luigi Veggiotti  
Assessore all'Urbanistica  
Franco Capocchi  
Responsabile del procedimento  
Laura Freschi  
Garante dell'informazione e della partecipazione  
Federico Lorenzoni

Progetto e procedura di VAS  
Fabrizio Milesi  
Collaborazione al progetto  
Tommaso Di Pietro  
Geologia  
Arianna Caporossi - Geosol S.r.l.  
Archeologia  
Luca Passalacqua

## DISCIPLINA DEL TERRITORIO URBANIZZATO

Maggio 2023 - scala 1:2.000

- Limite del Territorio urbanizzato
- DISCIPLINA PER LA GESTIONE DEGLI INSEDIAMENTI ESISTENTI**
  - Tessuti insediativi storici a prevalente funzione residenziale e mista**
    - Centro storico e altri edifici di valore storico-architettonico (art. 46)
    - Tessuti urbani presenti al 1954 (art. 47)
    - Edifici e complessi edilizi di particolare valore storico-architettonico
    - Edifici e altri manufatti di interesse storico-testimoniale (art. 37)
  - Tessuti insediativi recenti a prevalente funzione residenziale e mista**
    - Tessuti edilizi prevalentemente saturi (art. 49)
    - Tessuti edilizi originati da interventi pianificati (art. 50)
    - Tessuti edilizi con edifici plurifamiliari isolati sul lotto (art. 51)
    - Tessuti edilizi con edifici mono e bifamiliari isolati sul lotto (art. 52)
    - Tessuti edilizi dei centri minori (art. 53)
  - Tessuti insediativi a prevalente funzione produttiva e specialistica**
    - Aree a prevalente funzione artigianale (art. 54)
    - Aree a prevalente funzione commerciale/direzionale (art. 55)
    - Aree a funzione turistico-ricettiva (art. 56)
  - Sistema delle attrezzature e servizi di interesse generale**
    - Aree per attrezzature di interesse comune (art. 57)
    - Aree attrezzate per lo sport o il tempo libero (art. 58)
    - Aree per il culto e/o per servizi religiosi (art. 59)
    - Aree per servizi impiantistici (art. 60)
  - Ambiti prevalentemente ineditificati**
    - Verde di pregio soggetto a tutela (art. 61)
    - Verde a fruizione pubblica (art. 62)
    - Verde pertinenziale (art. 63)
    - Verde di connessione ecologica (art. 64)
  - Rete delle infrastrutture per la mobilità**
    - Viabilità pubblica (art. 65)
    - Parcheggi pubblici (art. 65 e 66)
    - Tracciati da sottoporre a interventi di adeguamento (art. 65, c.3)
    - Fasce ineditificate da riquilibrare (art. 66, c.2)
    - Percorsi pedonali di progetto (art. 67)
    - Percorso delle acque (art. 67)
  - DISCIPLINA DELLE TRASFORMAZIONI DEGLI ASSETTI INSEDIATIVI, INFRASTRUTTURALI ED EDILIZI DEL TERRITORIO**
    - NP Interventi di trasformazione di iniziativa pubblica nel Territorio urbanizzato (art. 71)
    - CR Interventi di nuova edificazione residenziale (art. 72)
    - CS Interventi di nuova edificazione produttiva o specialistica di completamento (art. 73)
    - ES Interventi di nuova edificazione produttiva o specialistica di espansione (art. 74)
    - CP Interventi di trasformazione soggetti a copianificazione (artt. 68 e 69)
    - AP Interventi di trasformazione di iniziativa pubblica nel Territorio rurale (art. 70)
    - RU Previsioni con funzioni non agricole nel territorio rurale (art. 75)
    - CV Interventi disciplinati da Varianti al PRG approvate (art. 77)
    - CV\* Aree interessate da Varianti al PRG approvate successivamente all'adozione del PO (art. 78)



PO 2  
LEGENDA