



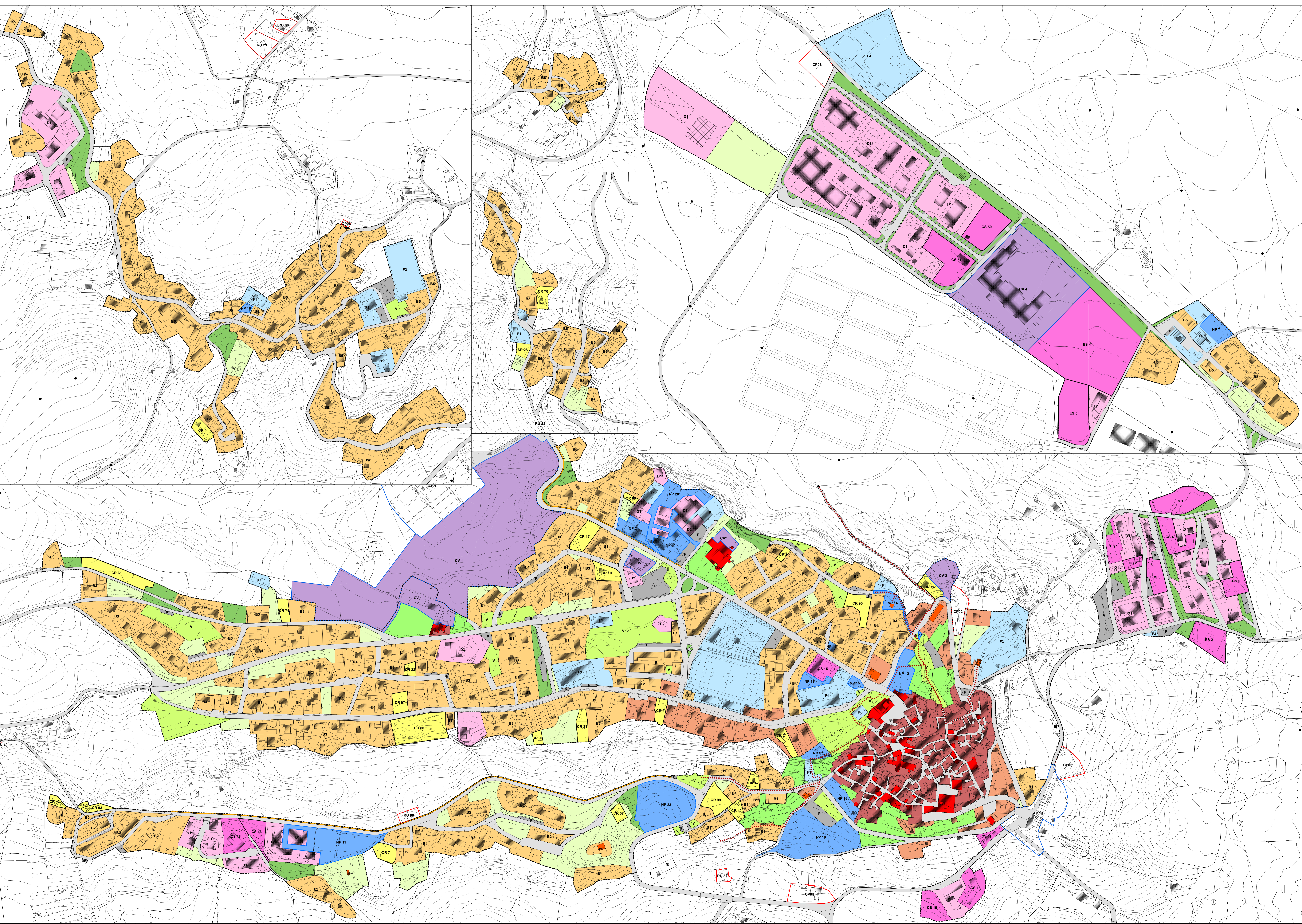
PIANO OPERATIVO
L.R. 10 novembre 2014, n. 65

Sindaco
Luigi Vagagnoli
Assessore all'Urbanistica
Franco Capocchi
Responsabile del procedimento
Laura Trovati
Garante dell'informazione e della partecipazione
Federico Lorenzoni
Progetto e procedura di VAS
Falcio Minoi
Collaborazione al progetto
Tommaso Di Pietro
Geologia
Andrea Caporali - Geosil S.r.l.

DISCIPLINA DEL TERRITORIO URBANIZZATO

Novembre 2021 - scala 1:2.000

- Limite del Territorio urbanizzato
- DISCIPLINA PER LA GESTIONE DEGLI INSEDIAMENTI ESISTENTI**
- Tessuti insediativi storici a prevalente funzione residenziale e mista**
- Centro storico e altri edifici di valore storico-architettonico
 - Tessuti urbani presenti al 1954
 - Edifici e complessi edilizi di particolare valore storico-architettonico
 - Edifici e altri manufatti di interesse storico-testimoniale
- Tessuti insediativi recenti a prevalente funzione residenziale e mista**
- B1 Tessuti edilizi prevalentemente saturi
 - B2 Tessuti edilizi originati da interventi pianificati
 - B3 Tessuti edilizi con edifici plurifamiliari isolati sul lotto
 - B4 Tessuti edilizi con edifici mono e bifamiliari isolati sul lotto
 - B5 Tessuti edilizi dei centri minori
- Tessuti insediativi a prevalente funzione produttiva e specialistica**
- D1 Aree a prevalente funzione artigianale
 - D2 Aree a prevalente funzione commerciale/direzionale
 - D3 Aree a funzione turistico-ricettiva
- Sistema delle attrezzature e servizi di interesse generale**
- F1 Aree per attrezzature di interesse comune
 - F2 Aree attrezzate per lo sport o il tempo libero
 - F3 Aree per il culto e/o per servizi religiosi
 - F4 Aree per servizi impiantistici
- Ambiti prevalentemente ineditificati**
- V Verde a fruizione pubblica
 - Verde di pregio soggetto a tutela
 - Verde pertinenziale
 - Verde di connessione ecologica
- Rete delle infrastrutture per la mobilità**
- Viabilità pubblica
 - Parcheggi pubblici
 - Parcheggi pubblici di progetto
 - Percorsi pedonali di progetto
 - Percorsi pedonali di progetto
- DISCIPLINA DELLE TRASFORMAZIONI DEGLI ASSETTI INSEDIATIVI, INFRASTRUTTURALI ED EDILIZI DEL TERRITORIO**
- NP Interventi di trasformazione di iniziativa pubblica nel territorio urbanizzato
 - CR Interventi di nuova edificazione residenziale
 - CS Interventi di nuova edificazione produttiva o specialistica di completamento
 - ES Interventi di nuova edificazione produttiva o specialistica di espansione
 - CP Interventi di trasformazione soggetti a copianificazione
 - AP Interventi di trasformazione di iniziativa pubblica nel territorio rurale
 - RU Previsioni con funzioni non agricole nel territorio rurale
 - CV Interventi disciplinati da Varianti al PRG approvate
 - CV* Aree interessate da Varianti al PRG in corso



PO 2 LEGENDA