



COMUNE DI PIANCASTAGNAIO
PROVINCIA DI SIENA

PIANO OPERATIVO

L.R. 10 novembre 2014, n. 65

CARTA DELLA FATTIBILITÀ GEOLOGICA, IDRAULICA E SISMICA

Sindaco

Luigi Vagagnini

Assessore all'Urbanistica

Franco Capocchi

Responsabile del procedimento

Laura Frosini

Garante dell'informazione e della partecipazione

Carlo Rappuoli

Progetto e procedura di VAS

Fabrizio Milesi

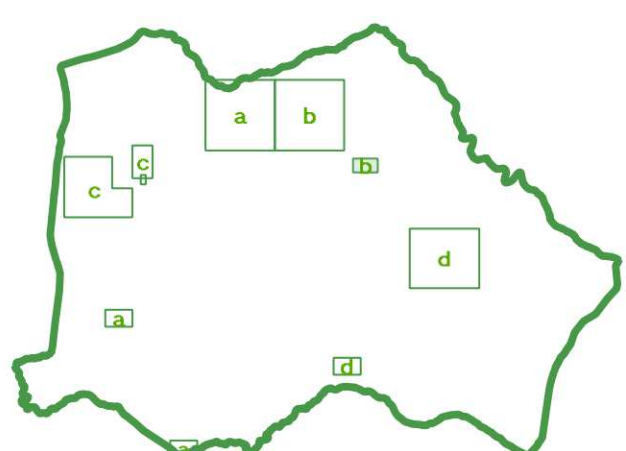
Collaborazione al progetto

Tommaso Di Pietro

Geologia

Andrea Capotorti - Geosol S.r.l.

Integrata con le osservazioni dell'ufficio
del Genio Civile di Siena



Luglio 2022 - scala 1:2.000

INTERVENTI DI TRASFORMAZIONE

Area di intervento normata da scheda

FATTIBILITÀ DEGLI INTERVENTI DI TRASFORMAZIONE

Fattibilità in relazione agli aspetti geologici

Fattibilità F.2 - Fattibilità con normali vincoli

Fattibilità F.3 - Fattibilità condizionata

Fattibilità F.4 - Fattibilità limitata

Fattibilità in relazione agli aspetti idraulici

Fattibilità F.2 - Fattibilità con normali vincoli

*ove non specificato, si assegna fattibilità F.1

Fattibilità in relazione agli aspetti sismici

Fattibilità F.3 - Fattibilità condizionata

*ove non specificato, si assegna fattibilità F.2

Area nelle quali sono consentite solo aree a verde
senza variazioni morfologiche

Interventi in ambito urbano la cui fattibilità
è assegnata da tabella

PERICOLOSITÀ INDIVIDUATE NEL TERRITORIO

Pericolosità Geologica

G.3 - Pericolosità geologica elevata

G.4 - Pericolosità geologica molto elevata

Pericolosità Idraulica / Pericolosità da alluvioni

I.2 - Pericolosità idraulica media

I.3 - Pericolosità idraulica elevata / da alluvioni poco frequenti

I.4 - Pericolosità idraulica molto elevata / da alluvioni frequenti

Pericolosità Sismica Locale

S.3 - Pericolosità sismica locale elevata

S.4 - Pericolosità sismica locale molto elevata

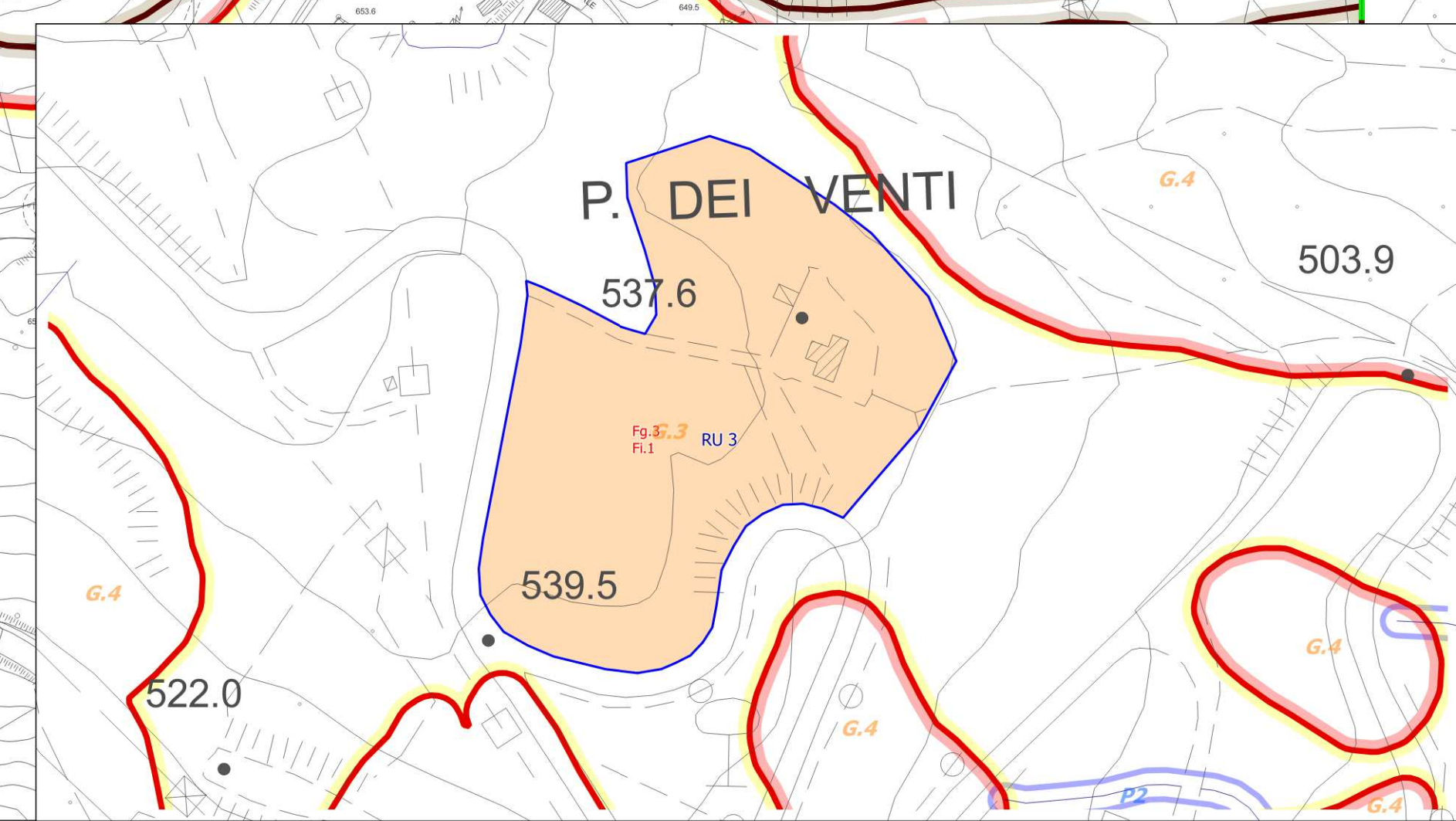
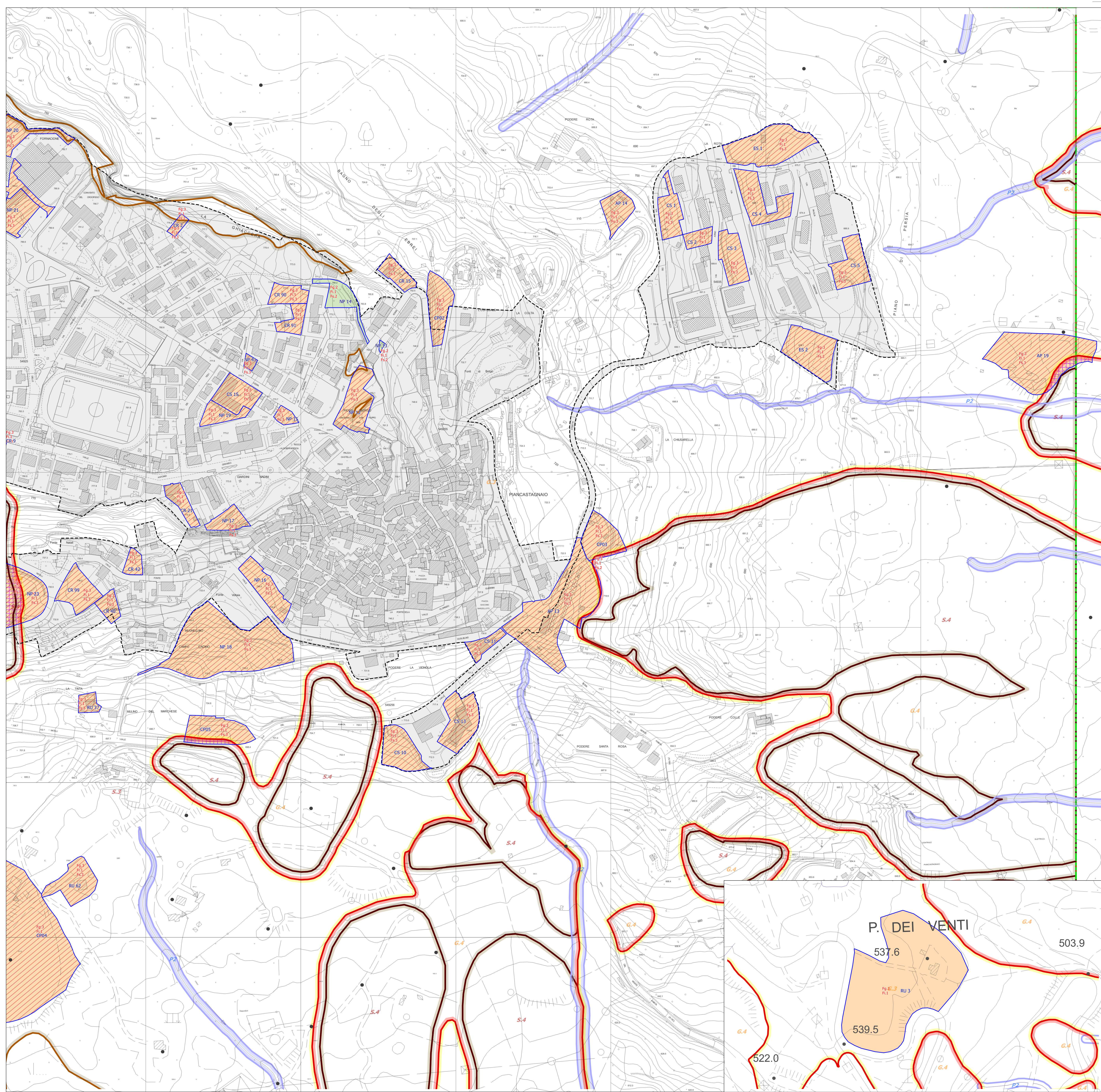
Limite dell'area di definizione della Pericolosità Sismica

LIMITI CARTOGRAFICI ED AMMINISTRATIVI

Limite del territorio di competenza dell'Autorità di Bacino del Fiume Fiora

Limite del territorio di competenza dell'Autorità di Bacino del Fiume Tevere

Confine comunale



PO
3b

LEGENDA