



PIANO OPERATIVO
L.R. 10 novembre 2014, n. 65
CARTA DEL POTENZIALE ARCHEOLOGICO

Sindaco
Luigi Vagagnini
Assessore all'Urbanistica
Franco Capocchi
Responsabile del procedimento
Laura Foschi
Garante dell'informazione e della partecipazione
Carlo Rappuoli

Progetto e procedura di VAS
Fiorino Misasi
Collaborazione al progetto
Tommaso Di Pietro

Geologia
Andrea Caporini - Geosol S.r.l.
Archeologia
Luca Passalacqua

Luglio 2022 - scala 1:10.000

CLASSI DI POTENZIALE E RISCHIO ARCHEOLOGICO

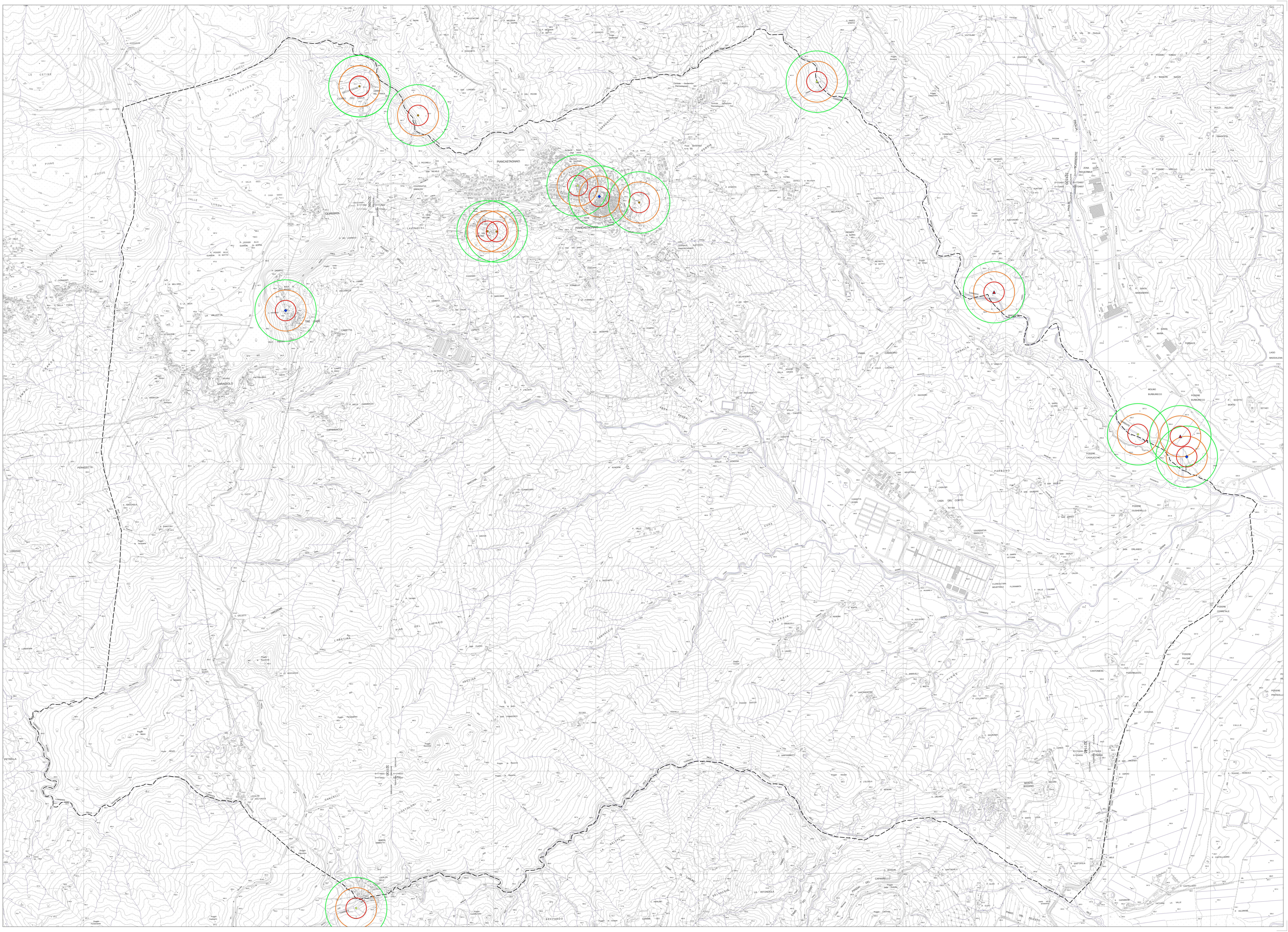
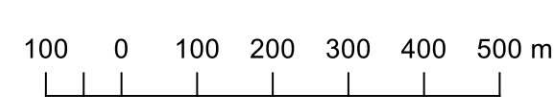
- Grado 1
- Grado 2
- Grado 3
- Grado 4

SITI ARCHEOLOGICI

- ◆ Medioevo
- ▲ Età romana
- Preistoria
- Cronologia incerta

LIMITI AMMINISTRATIVI E CARTOGRAFICI

- Confine comunale



PO 4
LEGENDA